

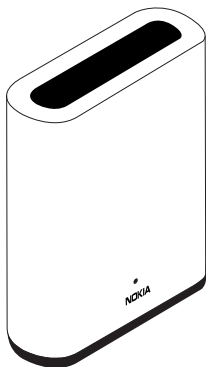
Sådan tilslutter du dine wifi-enheder

Opsætningsguide til Nokia Beacon 1 og 2

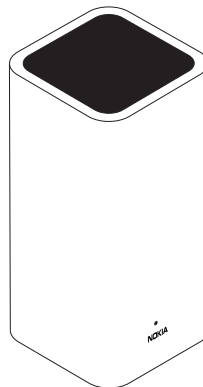
NORLYS

Wifi-enheden findes i to udgaver

Du har enten modtaget Nokia Beacon 1 eller Nokia Beacon 2. I guiden vises trinene med en Nokia Beacon 1, men samme opsætning gælder for Nokia Beacon 2, medmindre du har en Nokia G6 router.



Beacon 1
Følg trin 1-4



Beacon 2
Har du en Nokia G6 router: Læs rød infoboks
Har du en anden router: Følg trin 1-4

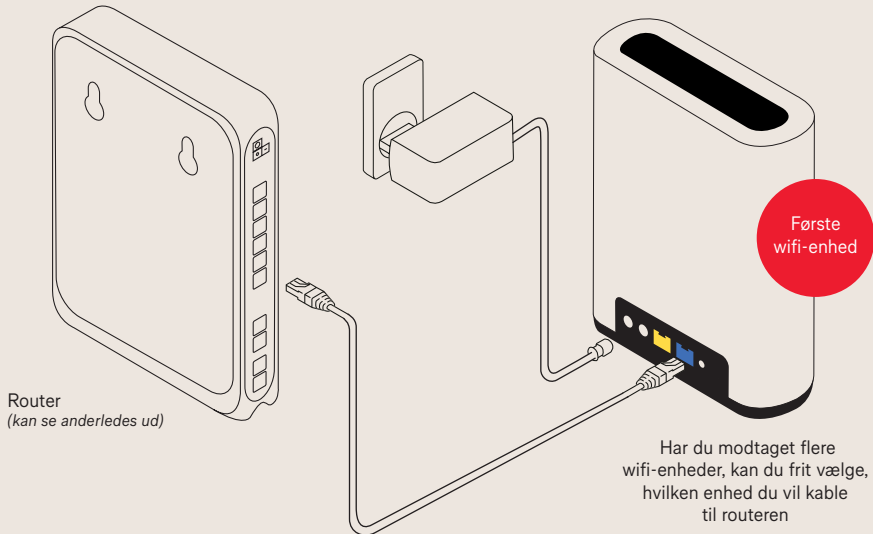
Har du en Nokia G6 router?

Hvis du har en Nokia G6 router og Nokia Beacon 2 wifi-enheder, skal du starte med at sætte din router op. Herefter placerer du wifi-enhederne på det ønskede sted i din bolig og tilslutter strøm.

Wifi-enhederne vil automatisk etablere dit nye wifi-netværk. Når wifi-enhederne lyser turkis, kan du gå direkte til trin 4 i guiden.

1. Tilslut en wifi-enhed til din router

Slå wifi fra på din router.* Sæt det medfølgende netværkskabel i den blå indgang (WAN) på din første wifi-enhed og den modsatte ende af kablet i én af portene (LAN) i din router. Slut herefter wifi-enheden til strøm, og tænd ved at trykke på ON/OFF-knappen på bagsiden af enheden.



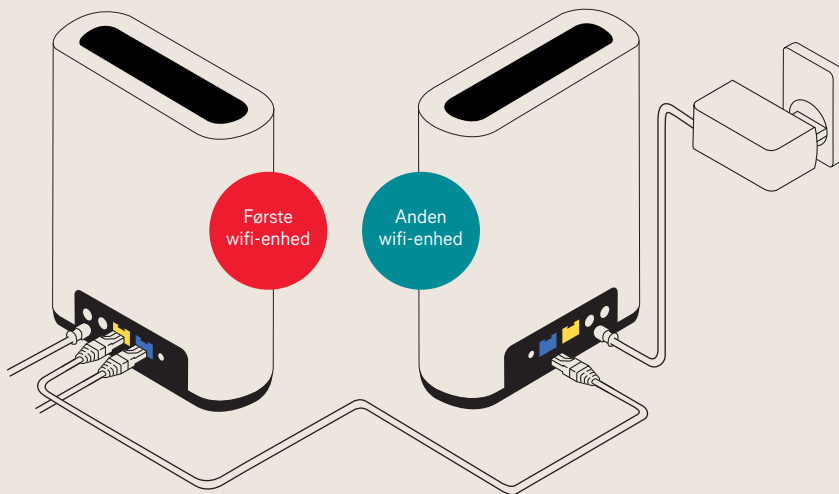
Tjekliste

- ✓ Routerens wifi er slået fra. Du skal kun bruge wifi fra wifi-enhederne.
- ✓ Wifi-enheden lyser turkis. Det kan tage et par minutter.

*Har du en Nokia eller Icotera router, er wifi allerede slået fra.

2. Forbind dine wifi-enheder

Forbind dine to wifi-enheder via det andet medfølgende netværkskabel. Sæt netværkskablet i den første wifi-enheds gule indgang (LAN) og modsatte ende af kablet i den anden wifi-enheds blå indgang (WAN). Slut herefter den anden wifi-enhed til strømforsyningen, og tænd ved at trykke på ON/OFF-knappen på bagsiden.



Tjekliste

- ✓ Begge wifi-enheder er tilsluttet strøm.
- ✓ Begge wifi-enheder lyser turkis. Det kan tage et par minutter.

3. Placer wifi-enheden i din bolig

Fjern netværkskablet og strømforsyningen fra den sidst tilsluttede wifi-enhed, og placér den centralt i din bolig. Wifi-enheden skal tilsluttes strøm igen, når du har fundet den nye placering. Wifi-enheden lyser turkis, når placeringen er god. Har du flere wifi-enheder, skal du gentage trin 2 og 3 med de øvrige wifi-enheder.



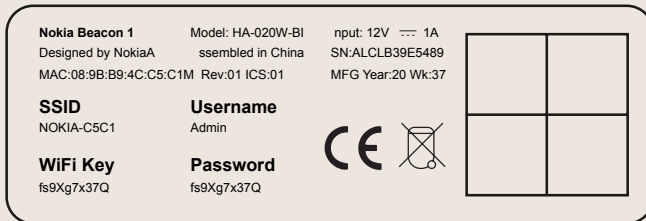
Tjekliste

- ✓ Wifi-enheden lyser turkis. Det kan tage et par minutter.

4. Log på dit wifi

Du kan nu se dit netværksnavn på listen over tilgængelige netværk på dine enheder (fx smartphone eller computer). Du kan finde dit nye netværksnavn (SSID) og wifi-kode (wifi-key) på klistermærket i bunden af wifi-enheden, som er kablet til din router.

Har du en **Nokia G6 router**, skal du benytte netværksnavn (SSID) og wifi-kode (wifi-key) fra routeren og ikke wifi-enheden.



Den viste adgangskode og netværksnavn er blot et eksempel

Ændr netværksnavn og wifi-kode med Nokia WiFi-app

Vi anbefaler, at du ændrer dit netværksnavn og din wifi-kode. Du kan let ændre navn og kode med Nokia WiFi-app. Se hvordan på norlys.dk/gig-wifi-enheder

Gode råd til opsætning af wifi-enheder

Placér centralt og højt

Placér wifi-enhederne på en central og høj plads i dit hjem. Har du flere etager i din bolig, kan det være nødvendigt med en wifi-enhed på hver etage.

Tjek wifi-enhedens lys og find den rette placering

Dine wifi-enheder hjælper dig til at finde den optimale placering i dit hjem ved at lyse rødt, gult og turkis.

Rødt lys = Ryk enheden tættere på den wifi-enhed, som er nærmest routeren.

Gult lys = Signalet/forbindelsen er ikke god. Find ny placering.

Turkis lys = Wifi-enheden er placeret godt.

Placer din wifi-enhed væk fra anden elektronik

Det trådløse signal i din router kan blive forstyrret af støj fra større metalgenstande eller anden elektronik i hjemmet, fx mikroovne, babyalarmer, højtalere og bluetooth-udstyr. Prøv derfor at placere routeren på afstand af anden elektronik.